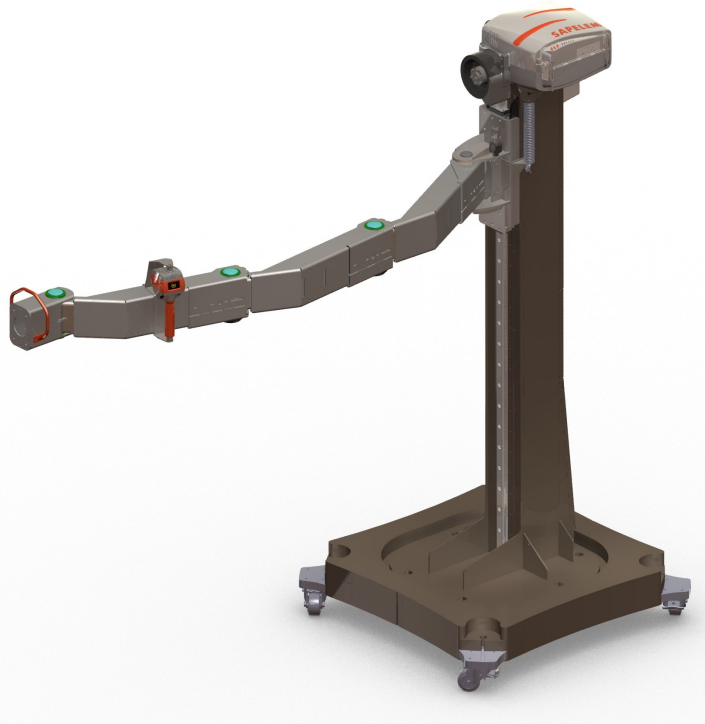


## ZE Solution BM : Bras manipulateur pour reprise de couple

### Fonctions :

Le bras manipulateur ZE Solution BM est conçu pour supporter un effort de reprise de couple en bout de bras.

Il permet à un opérateur de travailler précisément en porte à faux sans efforts et sans balancement de la charge, pour alimenter des machines, en échappant à leur environnement (carter, énergies ...) Les variations de charges sont compensées automatiquement. Ses dimensions limitées permettent un usage dans des locaux non industriels.



### Performances :

- CMU Max : 50 et 100 kg
- Portée du bras : 2000 mm
- Rayon de couverture : 280°
- Course verticale : 1200 mm
- Effort manuel : 20 g
- Vitesse : 1,3 et 0,75 m/s
- Précision : <1 mm

### Technologie :

- Bras à 4 segments poly-articulés sur roulements à billes
- Assistance électronique pour manipuler intuitivement jusqu'à 100kg avec seulement 20g d'effort.

### Avantages :

- Puissance : supporte des charges en porte-à-faux (jusqu'à 100kg à 2m de portée)
- Précision : poignée sensitive Zii et charges variables sans réglage
- Rapidité : rythme de travail optimisé, vitesse variable
- Intuitivité : suivi naturel du mouvement de la main sans boutons
- Sécurité : fonctions « prise/dépose » sécurisées, alarmes, capteur « présence main »
- Stabilité : anti dérive statique de série et frein de position dynamique « lâché de poignée » en option

### Versatile :

- Préhenseurs au choix : crochets, pince, ventouses, aimants, mandrin, porte outil, sur mesure ...
- Intégration au choix : fixé au sol, embase lestée déplaçable, embase mobile autonome
- Pré-orientation du bras à droite ou à gauche, pour fluidifier le mouvement

### Sûre :

Les fonctions « prise/dépose » sont pilotées par la poignée sensitive : l'équilibreur et le préhenseur sont combinés. Le levage, la dépose et autres fonctions optionnelles sont contrôlées et sécurisées.



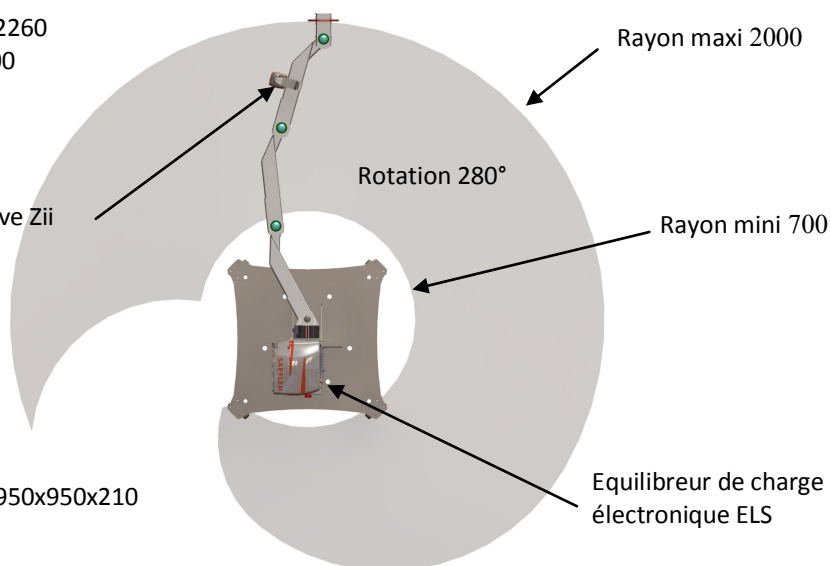
Conforme aux normes EN 14238, EN 13155 de la Directive Européenne Machine 2006/42/EC

### Zone de travail :

Hauteur totale 2260  
H maxi bras 1700  
H mini bras 500

Poignée sensitive Zii

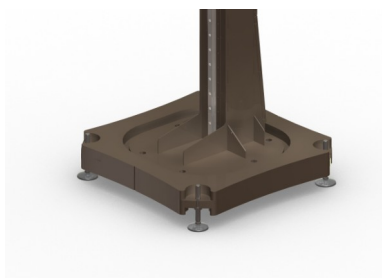
Embase lestée 950x950x210



### Intégration :

#### Embase lestée :

Déplaçable par chariot pour s'adapter aux postes de travail



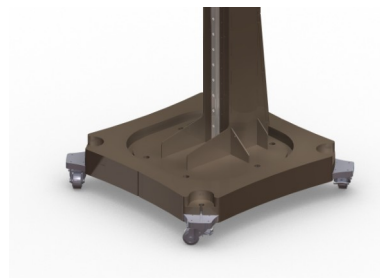
#### Embase fixée au sol :

Encombrement réduit  
Economie



#### Embase mobile :

Flexible, autonome et rapide  
Option : roue motorisée élec.



### Préhenseurs :

SAPELEM développe toutes sortes de préhenseurs standard ou sur-mesure, dédiés à chaque application :

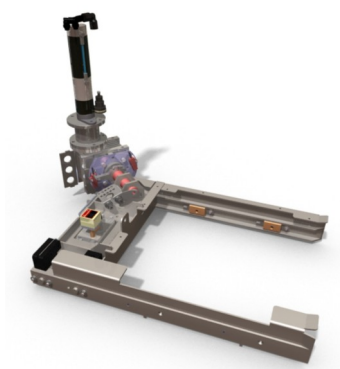
#### Ventouses :

Autorisation de levage et de dépose connectées avec l'équilibreur.  
Options : pivotement /rotation



#### Pincas pneumatiques :

Autorisation de levage et de dépose connectées avec l'équilibreur.  
Options : pivotement /rotation



#### Préhenseurs spéciaux :

Pince mécanique, crochet, mandrin expansible, aimant, porte-outil ...

